



PATROVÉ

Poly



Počet osob

5



Obytné místnosti

5+1



Užitná plocha

143 m²



Zastavěná plocha

167 m²



Stavba hrubé stavby

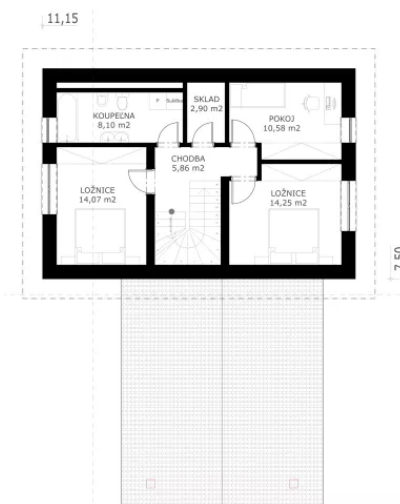
5 týdnů

Projektová dokumentace

Orientační cenové náklady

5 200 000 Kč

Naši architekti vytvořili praktický a zároveň moderní 5-pokojový dům. Na tento typ jsme použili klasickou sedlovou střechu, čímž jsme vytvořili možnost využití podkrovní.



Lukáš Doležal
jednatel společnosti



+420 603 763 302
zavolejte nám



arch@energy-domy.cz
odpovíme co nejdříve