

VÝJIMEČNÉ

# Hlubočepy



Počet osob

**5**



Obytné místnosti

**6+1**



Užitná plocha

**257 m<sup>2</sup>**



Zastavěná plocha

**181 m<sup>2</sup>**

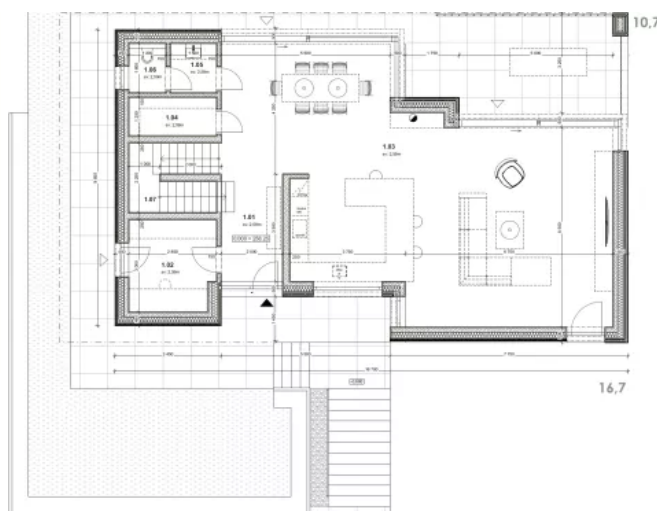
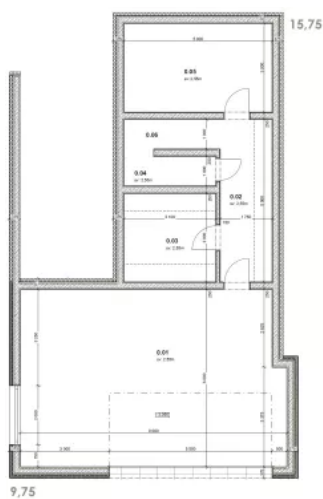


Stavba hrubé stavby

**11 týdnů**

Projektová dokumentace

Orientační cenové náklady



**Lukáš Doležal**  
jednatel společnosti



**+420 603 763 302**  
zavolejte nám



**arch@energy-domy.cz**  
odpovíme co nejdříve