



Počet osob

**6**



Obytné místnosti

**6+1**



Užitná plocha

**510 m<sup>2</sup>**



Zastavěná plocha

**657 m<sup>2</sup>**

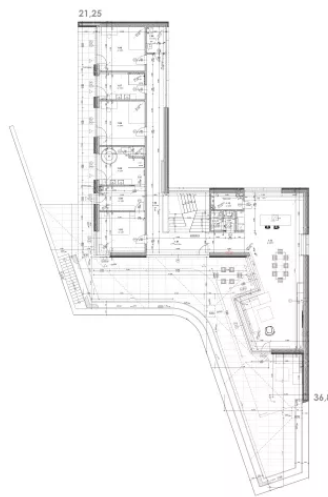
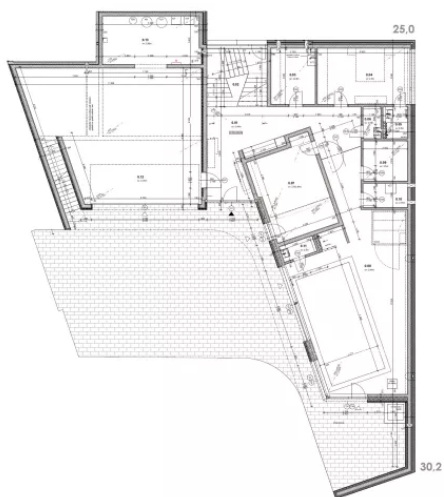


Stavba hrubé stavby

**12 týdnů**

Projektová dokumentace

Orientační cenové náklady



**Lukáš Doležal**  
jednatel společnosti



**+420 603 763 302**  
zavolejte nám



**arch@energy-domy.cz**  
odpovíme co nejdříve