



VÝJIMEČNÉ

Živanice



Počet osob

4



Obytné místnosti

4+1



Užitná plocha

185 m²



Zastavěná plocha

135 m²

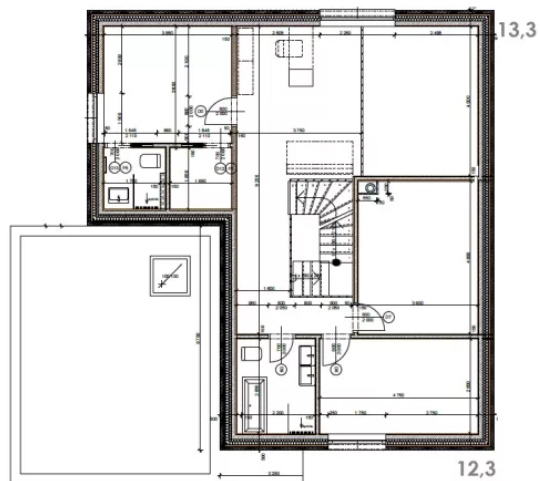
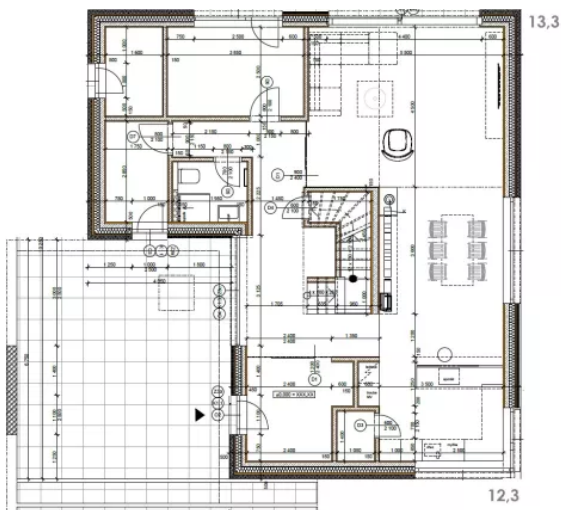


Stavba hrubé stavby

5 týdnů

Projektová dokumentace

Orientační cenové náklady



Lukáš Doležal
jednatel společnosti



+420 603 763 302
zavolejte nám



arch@energy-domy.cz
odpovíme co nejdříve