



VÝJIMEČNÉ

# Nehvizdy



Počet osob

**6**



Obytné místnosti

**6+1**



Užitná plocha

**253 m<sup>2</sup>**



Zastavěná plocha

**200 m<sup>2</sup>**

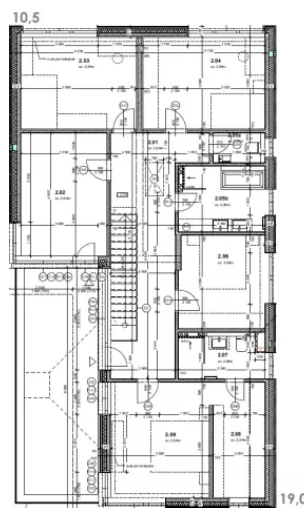
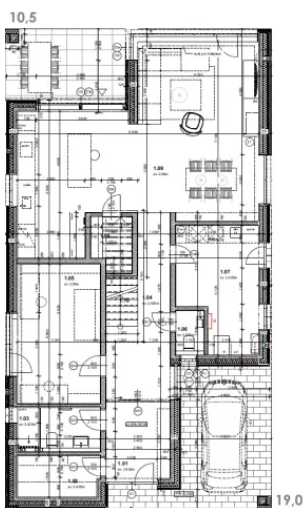


Stavba hrubé stavby

**7 týdnů**

Projektová dokumentace

Orientační cenové náklady



**Lukáš Doležal**  
jednatel společnosti



**+420 603 763 302**  
zavolejte nám



**arch@energy-domy.cz**  
odpovíme co nejdříve