



VÝJIMEČNÉ

# Čáslavice



Počet osob

**5**



Obytné místnosti

**5+1**



Užitná plocha

**260 m<sup>2</sup>**



Zastavěná plocha

**203 m<sup>2</sup>**

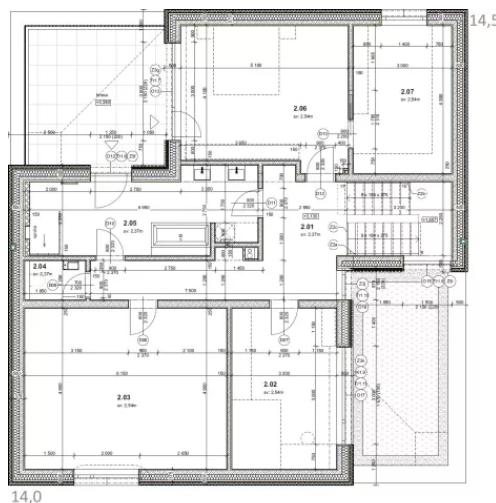
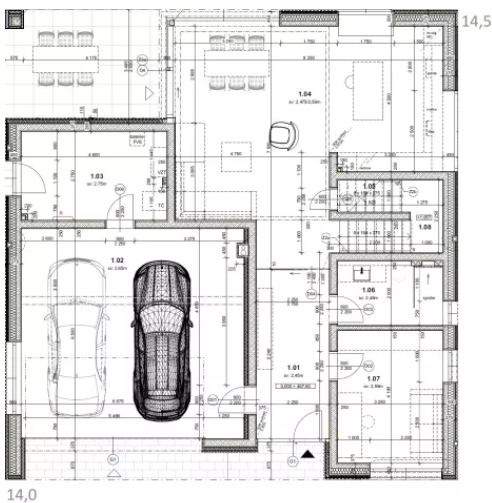


Stavba hrubé stavby

**7 týdnů**

Projektová dokumentace

Orientační cenové náklady



**Lukáš Doležal**  
jednatel společnosti



**+420 603 763 302**  
zavolejte nám



**arch@energy-domy.cz**  
odpovíme co nejdříve