



VÝJIMEČNÉ

# Žermanice



Počet osob

**3**



Obytné místnosti

**3+1**



Užitná plocha

**139 m<sup>2</sup>**



Zastavěná plocha

**169 m<sup>2</sup>**

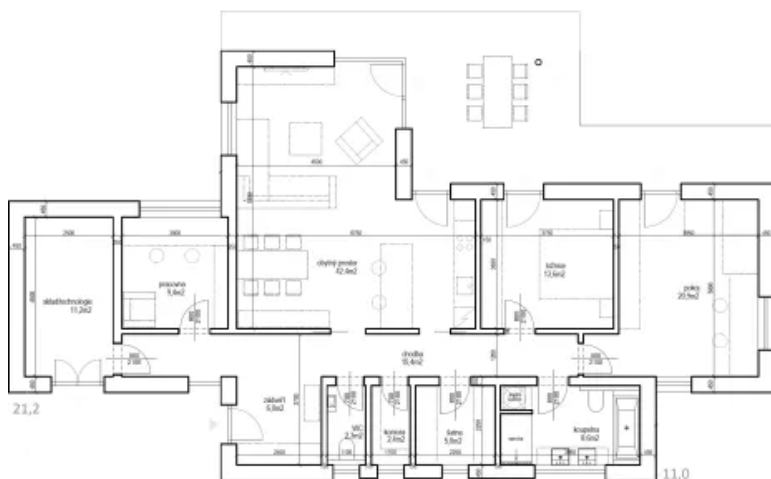


Stavba hrubé stavby

**5 týdnů**

Projektová dokumentace

Orientační cenové náklady



**Lukáš Doležal**  
jednatel společnosti



**+420 603 763 302**  
zavolejte nám



**arch@energy-domy.cz**  
odpovíme co nejdříve