



VÝJIMEČNÉ

Rosnice



Počet osob

4



Obytné místnosti

4+1



Užitná plocha

214 m²



Zastavěná plocha

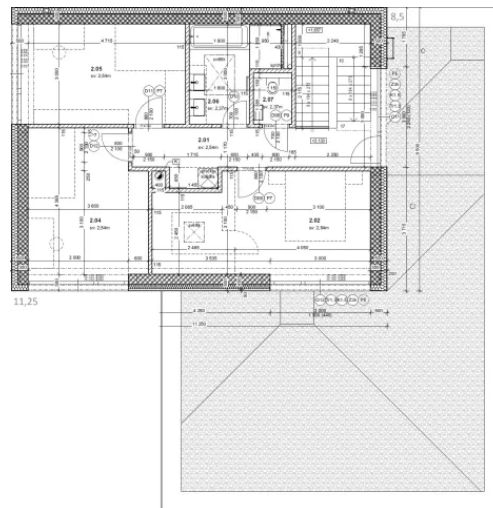
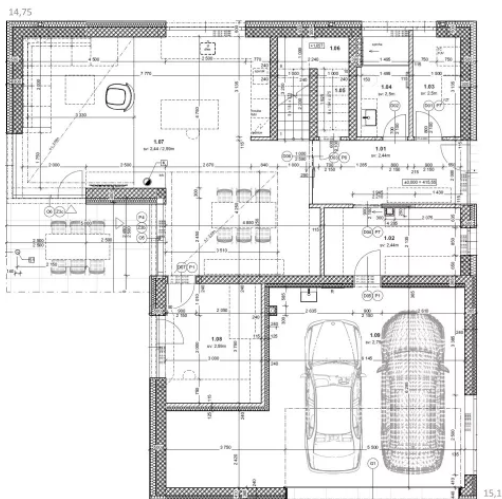
193 m²



Stavba hrubé stavby

6 týdnů

Projektová dokumentace
Orientační cenové náklady



Lukáš Doležal
jednatel společnosti



+420 603 763 302
zavolejte nám



arch@energy-domy.cz
odpovíme co nejdříve