



BUNGALOVY

# Palmer 608



Počet osob

**4**



Obytné místnosti

**4+1**



Užitná plocha

**127 m<sup>2</sup>**



Zastavěná plocha

**175 m<sup>2</sup>**



Stavba hrubé stavby

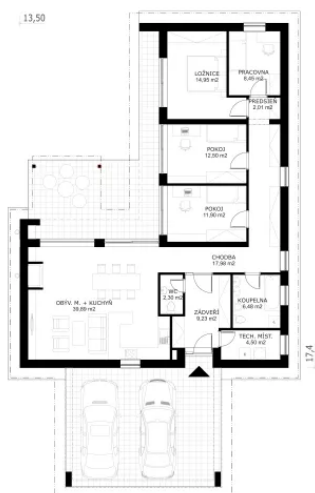
**3 týdny**

Projektová dokumentace

Orientační cenové náklady

**4 800 000 Kč**

Vychytaný bungalov Palmer 608 s valbovou střechou s nízkým sklonem. Ideální bydlení pro čtyřčlenou rodinu. Velké prosvětlené plochy zaručují příjemný interiér.



**Lukáš Doležal**  
jednatel společnosti



**+420 603 763 302**  
zavolejte nám



**arch@energy-domy.cz**  
odpovíme co nejdříve