



BUNGALOVY

# Laguna 442



Počet osob

**4**



Obytné místnosti

**4+1**



Užitná plocha

**156 m<sup>2</sup>**



Zastavěná plocha

**195 m<sup>2</sup>**



Stavba hrubé stavby

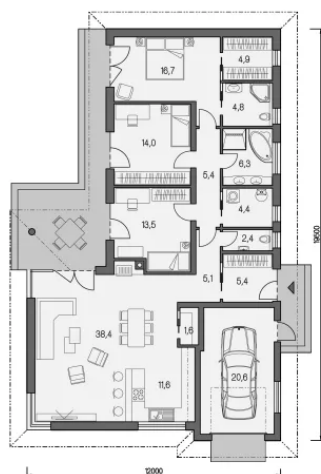
**4 týdny**

Projektová dokumentace

Orientační cenové náklady

**4 800 000 Kč**

Rodinný dům Laguna 422 je rozdělen na denní a noční část. Denní část tvoří kuchyň s komorou, jídelna, obývací pokoj a samostatné WC.



**Lukáš Doležal**  
jednatel společnosti



**+420 603 763 302**  
zavolejte nám



**arch@energy-domy.cz**  
odpovíme co nejdříve